



KARTA LOKALU III.B.2

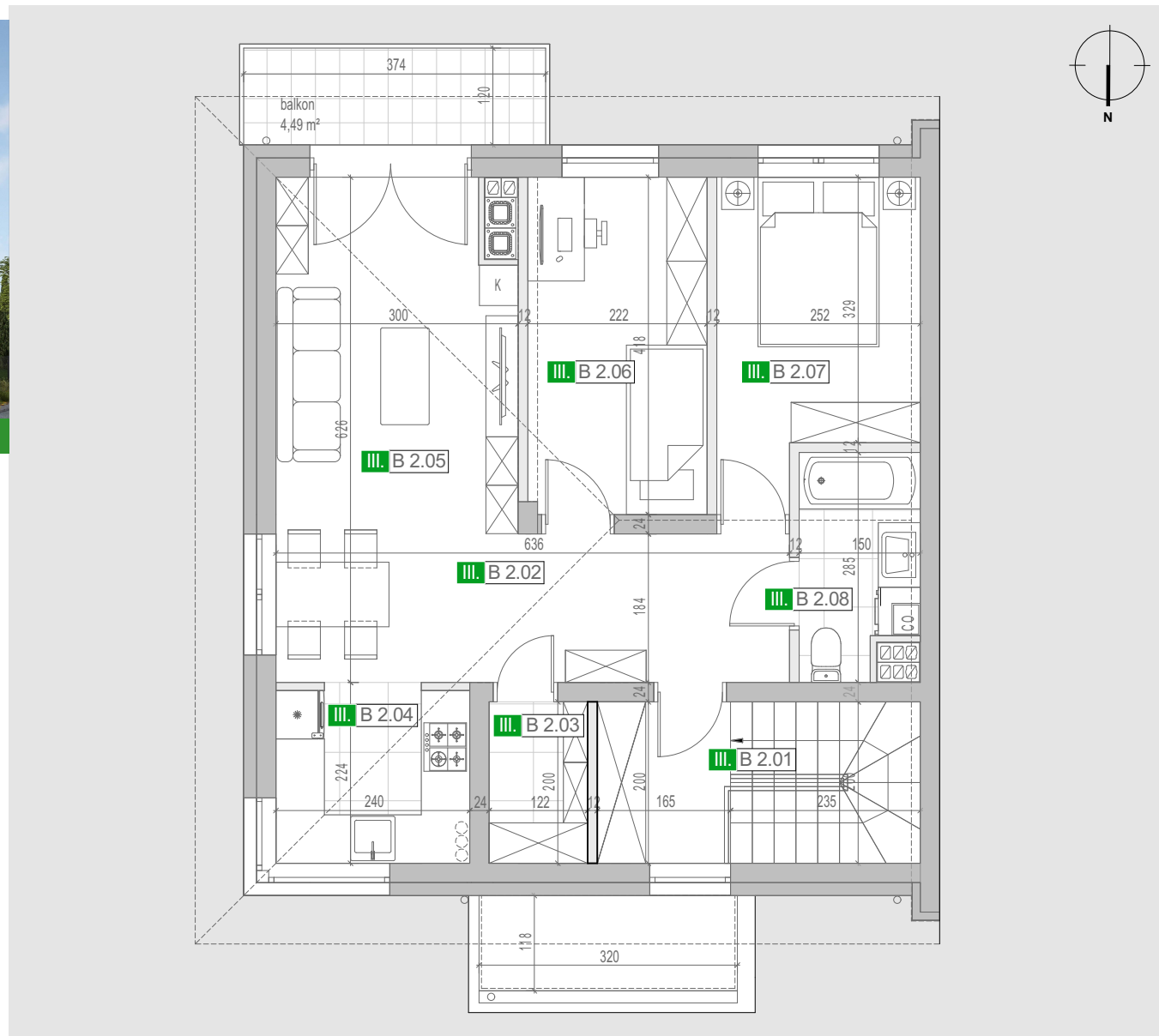
POWIERZCHNIE

III-B 2.01	KLATKA SCHODOWA	3,22m ²
III-B 2.02	KORYTARZ	6,05m ²
III-B 2.03	POM. GOSPODARCZE	2,34m ²
III-B 2.04	KUCHNIA	5,19m ²
III-B 2.05	SALON Z JADALNIĄ	17,97m ²
III-B 2.06	POKÓJ	9,07m ²
III-B 2.07	SYPIALNIA	8,89m ²
III-B 2.08	ŁAZIENKA	3,79m ²
III-B 1.01	KLATKA SCHODOWA - PARTER	0,96m ²

ŁĄCZNIE **57,48m²**



ul. Powstańców 33 lok. U14,
05-091, Żąbki
www.biurosprzedazy.com.pl
biuro@biurosprzedazy.com.pl
tel. 604 771 746



LOKAL MIESZKALNY III.B.2

1 / Wymiary pomieszczeń, lokalizację przyborów sanitarnych, rozmieszczenie punktów instalacyjnych itp. podano zgodnie z projektem budowlanym mogą wystąpić niewielkie różnice wymiarów i usytuowania elementów powstałe w trakcie realizacji prac budowlanych. Podane wymiary są wymiarami w świetle pionowych przegród (ścian) w stanie surowym.
2 / Powierzchnia użytkowa lokalu jest określona na podstawie rozporządzenia Ministra Transportu, Budownictwa i Gospodarki Morskiej z dn. 25.04.2012r. w sprawie szczegółowego zakresu i formy projektu budowlanego (dz. U z 2012r poz 462 ze zm.) zgodnie z zasadami zawartymi w polskiej normie PN-ISO 9836 1997. Tj. powierzchnia użytkowa lokalu jest obliczana w metrach kwadratowych z dokładnością do dwóch miejsc po przecinku. Dla wymiarów lokalu w stanie wykończonym, na poziomie podłogi, nie ucząc listew przypodłogowych, progów itp. Do powierzchni użytkowej lokalu wlicza się powierzchnie elementów nadających się do demontażu (rury kanały, ścianki działowe).
3 / Przedstawiona na rzucie aranżacja ma charakter przykładowy. Umeblowanie nie stanowi wyposażenia nabywanego lokalu.

III
budynek

3
liczba pokoi

57.48m²
powierzchnia
lokalu

64.66m²
powierzchnia
ogrodu



lokalizacja apartamentu na kondygnacji budynku: < wjazd